



NEUBAU EINES VERWALTUNGSGBÄUDES

NEUBAU EINES VERWALTUNGSGBÄUDES MIT TIEFGARAGE

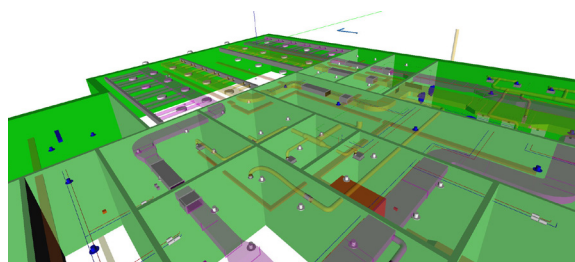
Grunddaten: Büro- und Nutzfläche ca. 4.350 m²

DAS ZIEL

Hohe Luftqualität im Verwaltungsgebäude und angenehme Arbeitstemperaturen im Heiz- und Kühlfall.

DER ANSATZ

Verwendung innovativer und wirtschaftlicher Technik.



DIE BESONDERE HERAUSFORDERUNG

- zukunftsorientierte Technik und anwenderfreundliche Regelung



DIE SCHLAUE LÖSUNG

Die technische Gebäudeausrüstung (TGA) umfasst:

Heizung/Kühlung:

Temperierung der Räume über Fußbodenheizung oder Heiz-Kühldecken.

Sole/Wasser-Wärmepumpe zur Grundlastbereitstellung und Gasbrennwertkessel für die Spitzenlastabdeckung.

Heizlast 76 kW und Erhitzer Lüftung.

Kühllast 92 kW inkl. Lüftung.

Lüftung:

Die Lüftung für das Verwaltungsgebäude wurde auf drei Bereiche aufgeteilt

Untergeschoss: Lüftungsgerät mit Wärmerückgewinnung

Lüftung linke Gebäudehälfte: Wärmerückgewinnung 5.500 m³/h

Lüftung rechte Gebäudehälfte: Wärmerückgewinnung 3.900 m³/h

Lüftung der Sanitärbereiche mit Abluftventilatoren

Sanitär:

Dezentrale Warmwasserversorgung für das Verwaltungsgebäude.



Elektro:

NSHV mit Lastverteilung.

Sep. Anschluss für Wärmepumpe 50kW.

Strukturiertes Datennetz unter Beachtung höchster Datenschutzaufgaben.

Einbruchmeldeanlage.

Flächendeckende Brandmeldeanlage mit Überwachung der Tiefgarage durch linienförmige Wärmemelder.

Berührungsloses Zutrittskontrollsystem mit Fluchtwegmanagement.

Gewerkeübergreifende Ausarbeitung der Türliste.

Sicherheitsbeleuchtung mit Zentralbatterieanlage.

KNX-Installation für Beleuchtung, Jalousieansteuerung und Raumtemperaturregelung.

Lokale Steuerung der Lüftungsnutzung per KNX.

DER LEISTUNGSUMFANG FÜR UMWELTECHNIK BOJAHR

Planung der kompletten technischen Gebäudeausrüstung.

Komplette Entwurfsplanung für Heizung, Lüftung, Sanitär und Elektro.

Erstellung der Ausschreibungen der Gewerke Heizung, Lüftung, Sanitär und Elektro.

DAS ERGEBNIS

Innovative und wirtschaftliche Planung der gesamten technischen Gebäudeausrüstung für die gesamte Baumaßnahme.